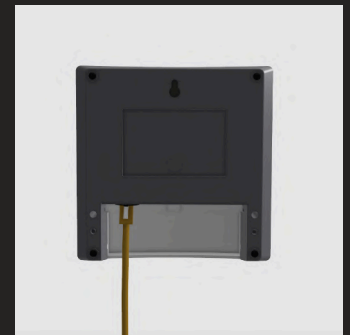
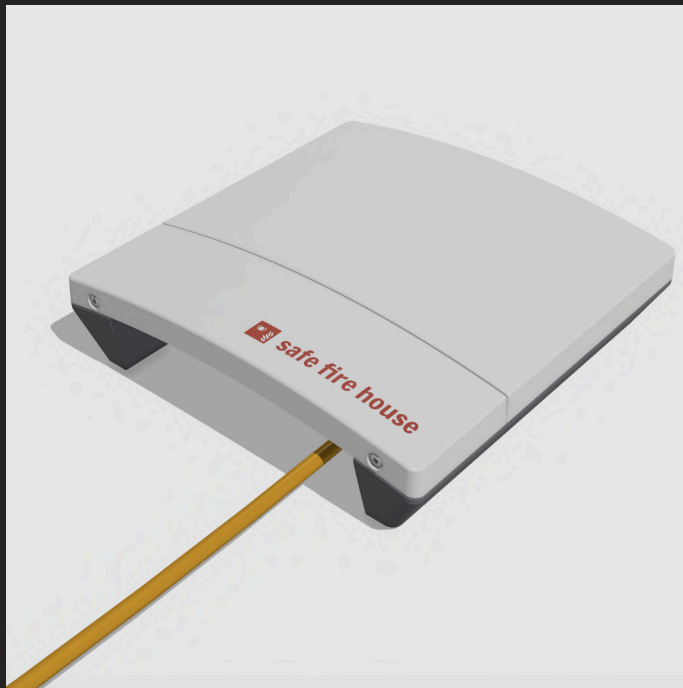


PoE Zentrale



Die Safe Fire House Zentrale ist das Gehirn des Systems. Sie wird in der Fahrzeughalle montiert und per PoE-Netzwerkkabel sowohl mit Strom, als auch mit Internet versorgt. Die Zentrale kommuniziert mit allen Rauchmeldern und weiteren Geräten über verschlüsselten Funk.



Vorteile

Alle Intelligenz in nur einer Box

Zukunftssicher durch den Verbau namhafter Komponenten

Nur ein einziges Anschlusskabel nötig (PoE),
alternativ Anschluss über PoE-Injektor

Verschlüsseltes bidirektionales Funkprotokoll

Hohe Reichweite

Geringe Leistungsaufnahme

Gehäuse im VO-Industriestandard

Leistungsstark und Zuverlässig

Hoher Temperaturbereich abgedeckt

Auch mit optionalem Wasserschutz erhältlich

Produktdaten

Stromversorgung

Anschluss	RJ45 Kabel (PoE)
PoE Protokoll	802.3af / at - 2003
Leistung (Betrieb)	ca. 5W

Konnektivität

Anschluss	RJ45 CAT5e aufwärts
Bandbreite	1 GBit
Wireless LAN (optional)	2.4 und 5.0 GHz IEEE 802.11ac
Arbeitsspeicher	2GB LPDDR4-3200 SDRAM
Prozessor	Broadcom BCM2711, Quad core Cortex-A72 (ARM v8) 64-bit SoC @ 1.8GHz
Funk-Frequenzband	868,0-868,6 MHz/869,4-869,65 MHz
Funk-Freifeldreichweite	400m
Funk-Protokoll	Bidirectional Communication Standard

Maße

Breite	220 mm
Höhe	220 mm
Tiefe	50,5 mm

Material

Material	ASA+PC (UL 94 V-0)
Brandschutz	Flammhemmend

Anforderungen

Betriebstemperatur	0 bis 50°C
Schutzart Standard	IP 22
Schutzart optional	IP 56
Schutz gegen Wasser	Spritzwassergeschützt
Konformität	REACH, RoHS

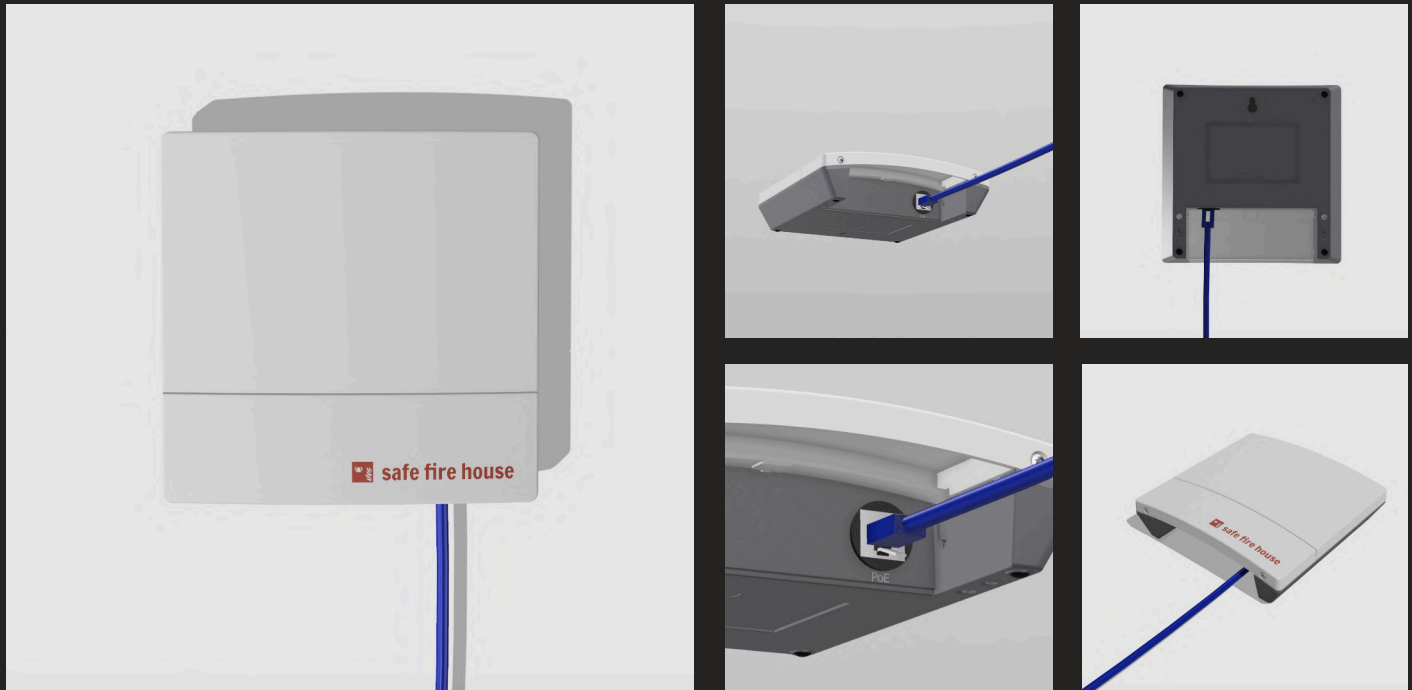
Befestigung

Montageart	Verschrauben
Min. Schraubungen	1
Max. Schraubungen	3

PoE Repeater



Der Safe Fire House Repeater erweitert die Reichweite der Safe Fire House Zentrale. Die Verbindung zwischen beiden Komponenten wird über das Netzwerk hergestellt. Mehrere Repeater können an einer Zentrale angelernt werden, sodass nahezu unendlich große Standorte abgedeckt werden können. Ebenso können auch mehrere auseinander liegende Standorte so mit einem System versorgt werden.



Vorteile

Hohe Reichweite

Geringe Leistungsaufnahme

Zuverlässige und sichere Verbindung über Netzwerk

Mehrere Repeater an einer Zentrale betreibbar

Standortübergreifender Betrieb möglich

Produktdaten

Stromversorgung

Anschluss	RJ45 Kabel (PoE)
PoE Protokoll	802.3af / at - 2003
Leistung (Betrieb)	ca. 2,5W

Konnektivität

Anschluss	RJ45 CAT5e aufwärts
Bandbreite	100 MBit
Funk-Frequenzband	868,0-868,6 MHz/869,4-869,65 MHz
Funk-Freifeldreichweite	400m
Funk-Protokoll	Bidirectional Communication Standard

Maße

Breite	180 mm
Höhe	180 mm
Tiefe	48,5 mm

Material

Material	ASA+PC (UL 94 V-0)
Brandschutz	Flammhemmend

Anforderungen

Betriebstemperatur	0 bis 50°C
Schutzart Standard	IP 22
Schutzart optional	IP 56
Schutz gegen Wasser	Spritzwassergeschützt
Konformität	REACH, RoHS

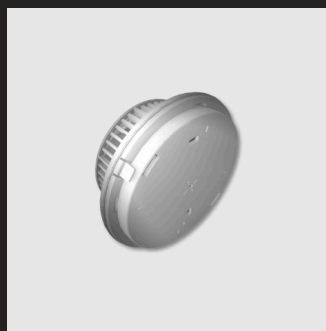
Befestigung

Montageart	Verschrauben
Min. Schraubungen	1
Max. Schraubungen	3

Melder Typ 1



Hoch zuverlässig, mehrfach zertifiziert, vollkommen konnektiv. Der Typ-1-Melder besteht sowohl durch seine breiten Zulassungen als auch die Vielzahl der Einsatzmöglichkeiten. In Kombination mit der Safe Fire House Zentrale bietet er den vollen Umfang der Integrationsmöglichkeiten. Er funkt mit einem verschlüsselten Protokoll und hat eine hohe Reichweite.



Vorteile

Sehr hohe Zuverlässigkeit

Photoelektrische Erfassung

10 Jahres-Batterie

Wartungsfrei durch automatische Kalibrierung

Breite Spanne an Zertifizierungen und Zulassungen

Hohe Reichweite

Stumme Version verfügbar für verdeckte Einbauten

Volle Konnektivität und Integrierbarkeit

Dekorring optional verfügbar

Produktdaten

Stromversorgung

Batterietyp	CR17450E
Batterielebensdauer	10 Jahre
Batterie wechselbar	Nein

Konnektivität

Zentrale erforderlich	Ja
Funk Protokoll	Bidirectional Communication Standard
Reichweite	Bis 200 m

Maße

Durchmesser	110 mm
Höhe	45 mm
Gewicht	128 g

Material

Material	ABS V0
Brandschutz	flammhemmend

Anforderungen

Zulassungen	VdS, Q-Label
Konformität	EN 14604
Temperaturbereich	5-30 °C
Schutzart	IP20

Befestigung

Möglichkeit Kleben	3M DualLock Automotive
Möglichkeit Magnet	Mit starkem Halt und Schutz gegen seitliches Verrutschen
Möglichkeit Mechanisch	Verschraubung

Melder Typ 2



Unser „kleiner“ Rauchwarnmelder für kleinere Standorte ohne hohe Anforderungen, kommt er ohne Zentrale aus und verbindet sich im Fall der Fälle über WLAN mit dem Internet, um Ihre Einsatzkräfte zu alarmieren.



Vorteile

Keine Zentrale erforderlich

Mehrere SSIDs hinterlegbar

Verbindung direkt über WLAN

Wechselbare Batterie

Produktdaten

Stromversorgung

Batterietyp	CR123A
Batterielebensdauer	5 Jahre
Batterie wechselbar	Ja

Konnektivität

Zentrale erforderlich	Nein
Funk Protokoll	2,4 Ghz WLAN
Reichweite	Bis 50 m

Maße

Durchmesser	86 mm
Höhe	31 mm
Gewicht	95 g

Material

Material	Kunststoff
----------	------------

Anforderungen

Konformität	EN 14604
Temperaturbereich	0-55 °C
Schutzart	IP20

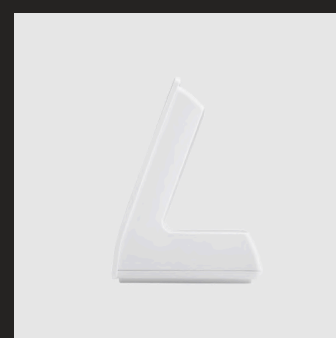
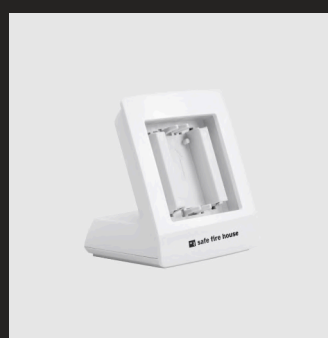
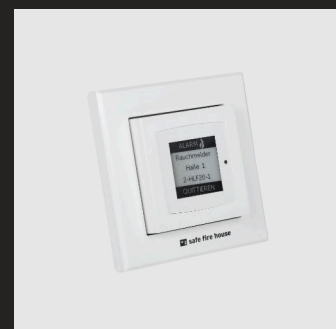
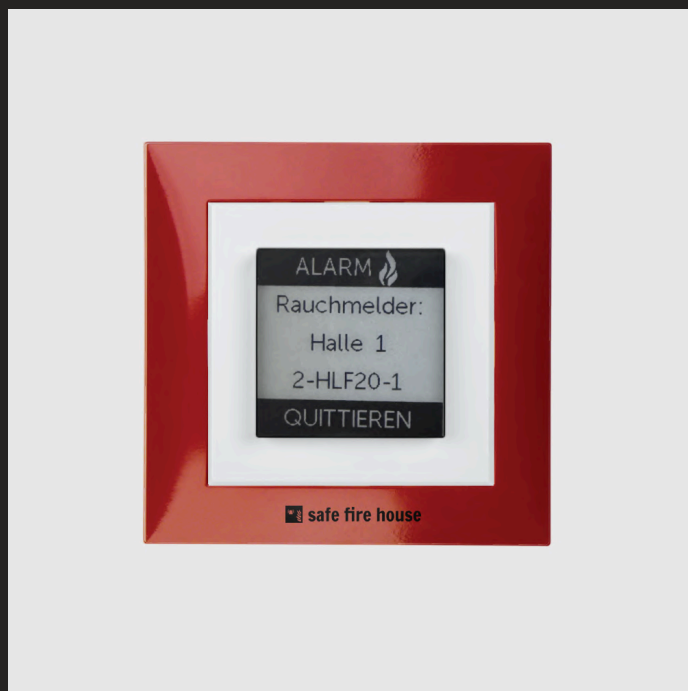
Befestigung

Möglichkeit Kleben	3M DualLock Automotive
Möglichkeit Magnet	Mit starkem Halt und Schutz gegen seitliches Verrutschen
Möglichkeit Mechanisch	Verschraubung

Mini E-Ink-Display



Das Safe Fire House Mini E-Ink-Display dient zur Anzeige und Quittierung von Alarmen direkt in der Fahrzeughalle. Sie sehen auf einen Blick, welcher Melder ausgelöst hat.



Vorteile

Keine Elektroinstallation erforderlich

Sehr geringer Energieverbrauch durch E-Ink-Technologie

Batteriebetrieb für Jahre ausgelegt

Ausfallsicher, behält Displayinhalt auch ohne Batterien

Intuitive Anzeige und Bedienung

Tischaufteller mit Zusatzbatterien verfügbar

Dekorrahmen in Rot und Weiß verfügbar

Produktdaten

Stromversorgung

Batterien	2x AAA (alternativ 2x AA mit Tischaufteller)
Leistungsaufnahme	Sehr gering
Batterielebensdauer	Mehrere Jahre

Konnektivität

Funk-Frequenzband	868,0-868,6 MHz/869,4-869,65 MHz
Funk-Freifeldreichweite	400m
Funk-Protokoll	Bidirectional Communication Standard

Maße

Breite	50 mm
Höhe	50 mm
Tiefe	20 mm

Anforderungen

Material	ASA+PC (UL 94 V-0)
Brandschutz	Flammhemmend

Technologie

Display	E-Ink 1,54" mit 200 x 200 Bildpunkten
Bedienung	2 Taster
Signalgeber	Akustisch
Zeilen	5
Konformität	REACH, RoHS

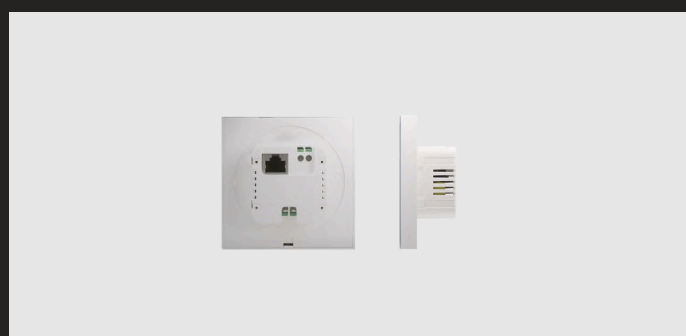
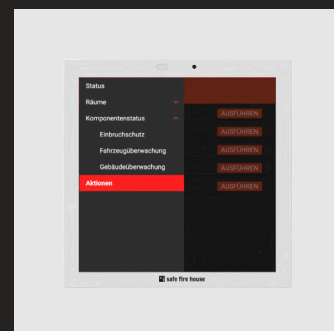
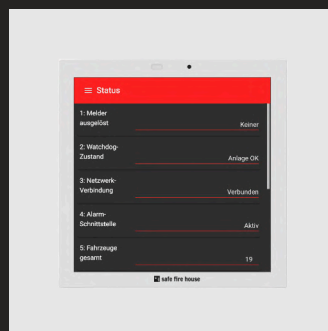
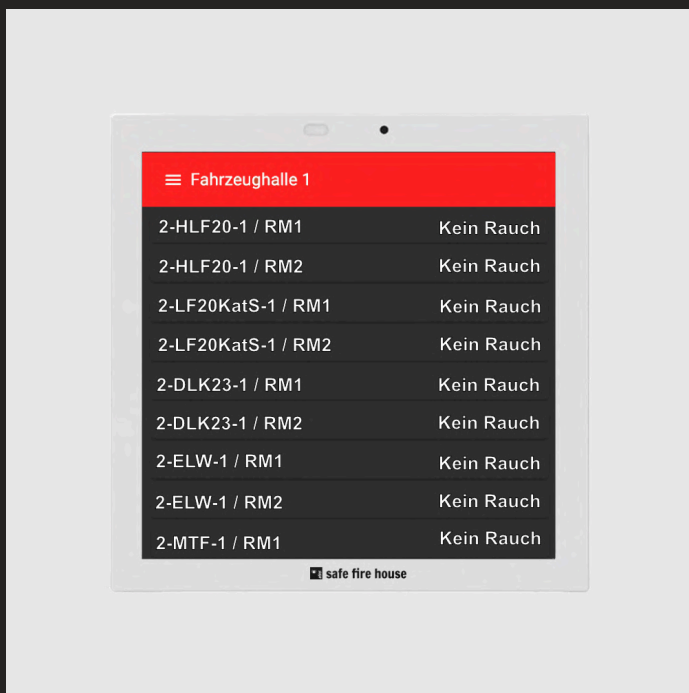
Befestigung

Montageart	Kleben oder Schrauben
Schraubungen	2
Abnehmbar	Ja

PoE Display



Das Safe Fire House PoE-Display benötigt lediglich einen Netzwerkanschluss für die Datenverbindung und Stromversorgung, kann alternativ auch mit 230V Netzstrom und WLAN betrieben werden. Alle Funktionen der Anlage sind über das Display steuerbar. Alarme können signalisiert, erkundet und quittiert werden.



Vorteile

PoE-Anschluss

Fester Verbau in Standard-Wanddose

Feste Netzwerkverbindung

WLAN-Verbindung als Alternative

Alle Funktionen anzeigen und steuern

Funktionen individuell anpass- und erweiterbar

Produktdaten

Stromversorgung

Anschluss RJ45 Kabel (PoE)
PoE Protokoll 802.3af / at - 2003

Konnektivität

Anschluss RJ45 CAT5e aufwärts
Bandbreite 1000 MBit
WLAN Ja, 2,4GHz b,g,n
Bluetooth Ja

Maße

Breite 86 mm
Höhe 86 mm
Tiefe 11 mm (Display) + 26 mm (Unterputz)

Anforderungen

Einbau Unterputz (tiefe Schalterdose)
Schutzart IP 20
Farbe Weiß, auch in Schwarz erhältlich
Lautsprecher Integriert
Konformität REACH, RoHS

Hardware

CPU 4-Kern, 1,8 Ghz
Speicher 32GB eMMC, 2GB RAM
Betriebssystem Android 11
Display 480*480 Touch-Display